

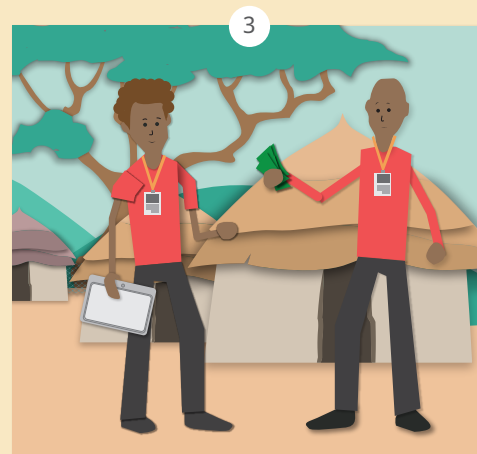
# Ki jan mwen te vin yon travayè imanità - e ki sa règ yo ye



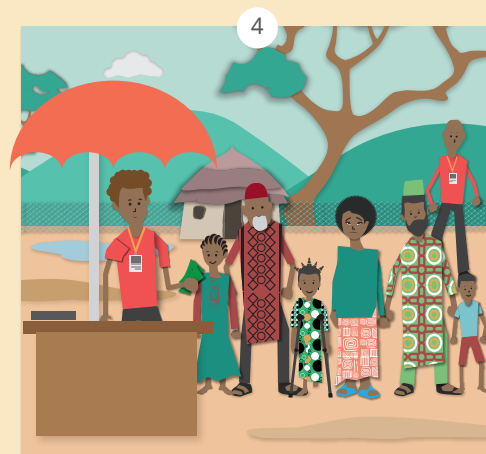
Mwen t ap fè travay mwen.



Patwon mwen te resevwa lajan nan men Nasyonzini pou ede moun ki te afekte pa yon kriz.



Men kounye a yon pati nan lajan Nasyonzini te bay la ap itilize pou peye m.



Mwen toujou ap fè menm travay la, men kounye a mwen nan travay imanità e kominote a wè mwen tankou yon travayè imanità.

# Kounye a mwen dwe suiv règ ki aplike pou tout travayè imanité yo.

Règ mwen dwe suiv kounye a paske m se yon travayè imanité:

1

Nou pa dwe janm mande yon moun fè bagay oswa favè seksyèl nan lide pou nou fè yon bagay pou yo.



2

Nou pa dwe janm fè bagay ak travayè seksyèl, oswa peye pou fè bagay ak okenn moun - menm si se ofri yo ta ofri nou sa



3

Nou pa dwe janm fè bagay ak timoun.  
Nenpòt moun ki gen mwens pase 18 lane  
se yon timoun.



Si m wè sa, tande sa oswa sispèk sa **mwen dwe denonse li.**  
Mwen p ap tonbe nan pwoblèm ak òganizasyon mwen an

Denonse sa la



World Food Programme



UN MIGRATION



WITHOUT BORDERS

SEXUAL  
EXPLOITATION  
& ABUSE

TOGETHER  
WE SAY

NO