



Ni n ye o wale ninnu dô ye, walima ka ko mèn, ani hali ka siga a dô la, n ka kan ka o ko fô. N tèn a fè gèlèya ka don n ni n'ka cakèda cè

A gnèfô yan



An man kan abada ka cènimusoyakèli, walima ka cènimusoyawalew lagninin môgô dô fè barisa an ye baara dô kè u ye.





World Food Programme



TRANSLATORS WITHOUT BORDERS

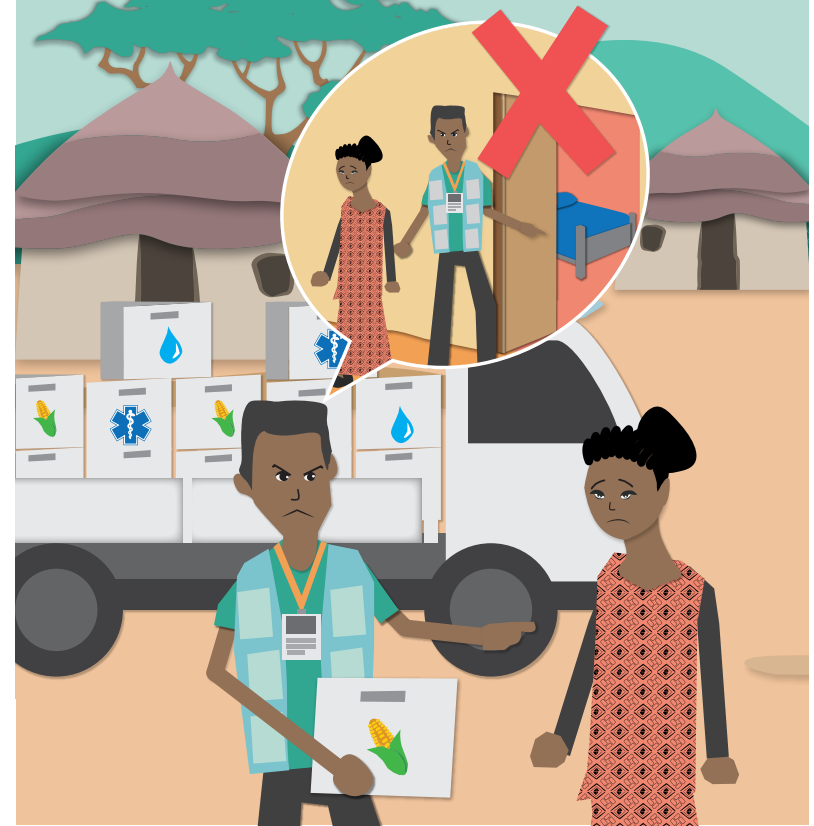


Ni n ye o wale ninnu dô ye, walima ka ko mè, ani hali ka siga a dô la, n ka kan ka o ko fô. N tèt a fè gèlèya ka don n ni n'ka cakèda cè.

A gnèfô yan



An man kan abada ka cènimusoyakèli, walima ka cènimusoyawalew lagninin môgô dô fè barisa an ye baara dô kè u ye.







Ni n ye o wale ninnu dô ye, walima ka ko mè, ani hali ka siga a dô la, n ka kan ka o ko fô. N tètè a fè gèlèya ka don n ni n'ka cakèda cè.

A gnèfô yan



An man kan ka sôn abada ka sungurunbaw ta walima ka môgô sara walasa ka cènimusoya kè a fè, hali ni a nila an na.

