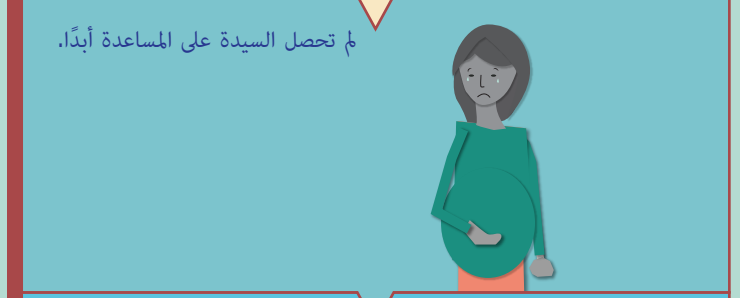
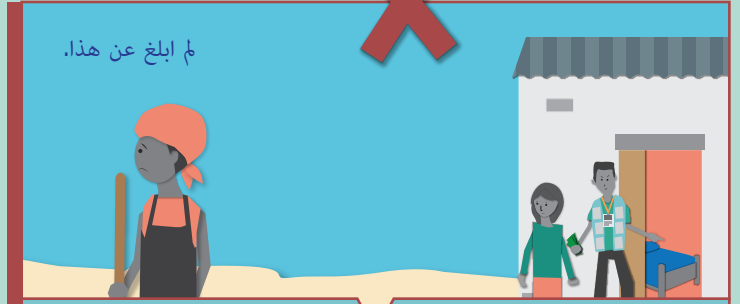
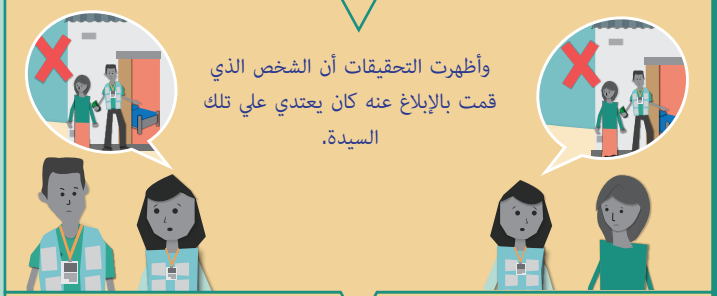
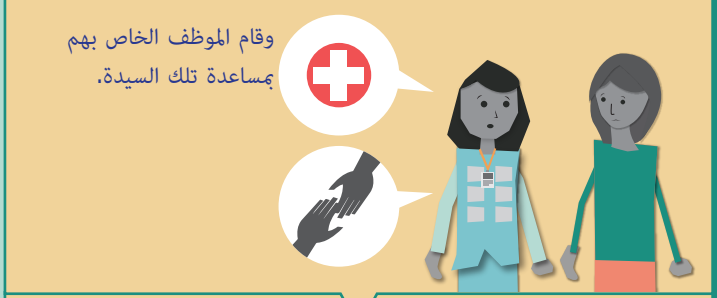
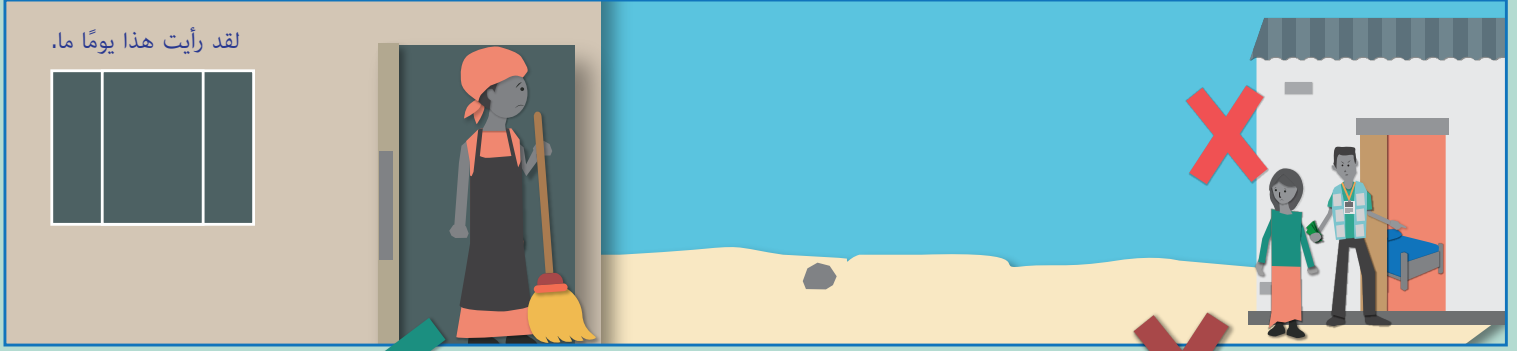


لم الإبلاغ عن الاستغلال الجنسي والإساءة الجنسية؟



ويجب علي أن أبلغ عن أي من هذا في حالة رؤيته أو السماع عنه أو حتى الشك في حدوثه. لن أقع في مشاكل مع منظمتي.

أبلغ هنا



World Food Programme



TRANSLATORS WITHOUT BORDERS

