

## Prevenção da exploração sexual e abuso (PESA)

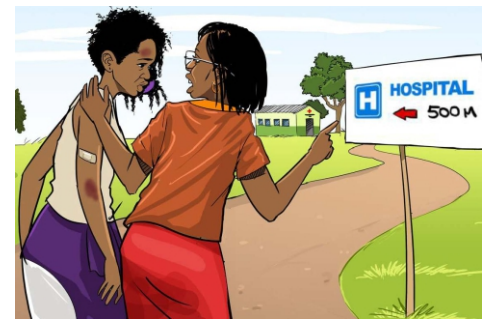


Toda a assistência prestada pelas organizações humanitárias é baseada na necessidade e é gratuita para todos, incluindo mulheres, homens, meninas, meninos, idosos e pessoas com deficiências. Prevenção da Exploração e Abuso Sexual (PSEA)

Se você achar que foi discriminado ou alguém que tenha trabalhado em uma organização humanitária (funcionários do governo, ativistas e voluntários, motoristas e segurança, distribuidores de alimentos e técnicos) para fazer algo inapropriado, exigiu qualquer tipo de favor ou sexual favor de você em troca de sua ajuda, por favor denunciá-los para uma organização ou autoridade que você confia.

## Violência Baseada no Gênero (VBG)

- Em situações de emergência, é responsabilidade de todos proteger as meninas e as mulheres. Apoie, respeite e proteja.
- A violência sexual é um crime muito grave e qualquer pessoa na comunidade pode denunciá-lo. Denunciando o agressor, impede que ele / ela faça o mesmo com outras crianças, meninas, meninos ou mulheres da comunidade.



- Procure atendimento médico o mais rápido possível, especialmente se tiver sofrido abuso sexual. Você tem direito a cuidados e apoio. O acesso a serviços essenciais será fornecido pela saúde, serviços sociais e polícia.

## Proteção à criança



Nenhuma criança deve se sentir envergonhada de pedir ajuda. Se acha que precisa falar sobre coisas más pelas quais tenha passado e que a incomodam, entre em contato com um adulto em quem você confia, autoridades locais ou policiais.

As crianças **NÃO DEVEM** ser separadas de suas famílias em nenhuma circunstância.

É totalmente proibido aos trabalhadores humanitários terem relações sexuais com pessoas com menos de 18 anos. Se souber que isto está a acontecer na sua comunidade, pode denunciá-lo a qualquer pessoa em quem confie que trabalhe com uma organização humanitária. Todas as reclamações são mantidas em sigilo e nenhum dano será causado a você por relatar o problema.

## Os mais vulneráveis

Se você tem necessidades específicas, o suporte está disponível para você. As raparigas e as mulheres idosas, grávidas e lactantes, mulheres ou crianças chefe de família, pessoas com deficiência e órfãos devem ter acesso aos mesmos serviços e assistência prestados pela resposta humanitária. Se você tiver problemas para entrar em contato com esses serviços ou receber assistência, peça ajuda.