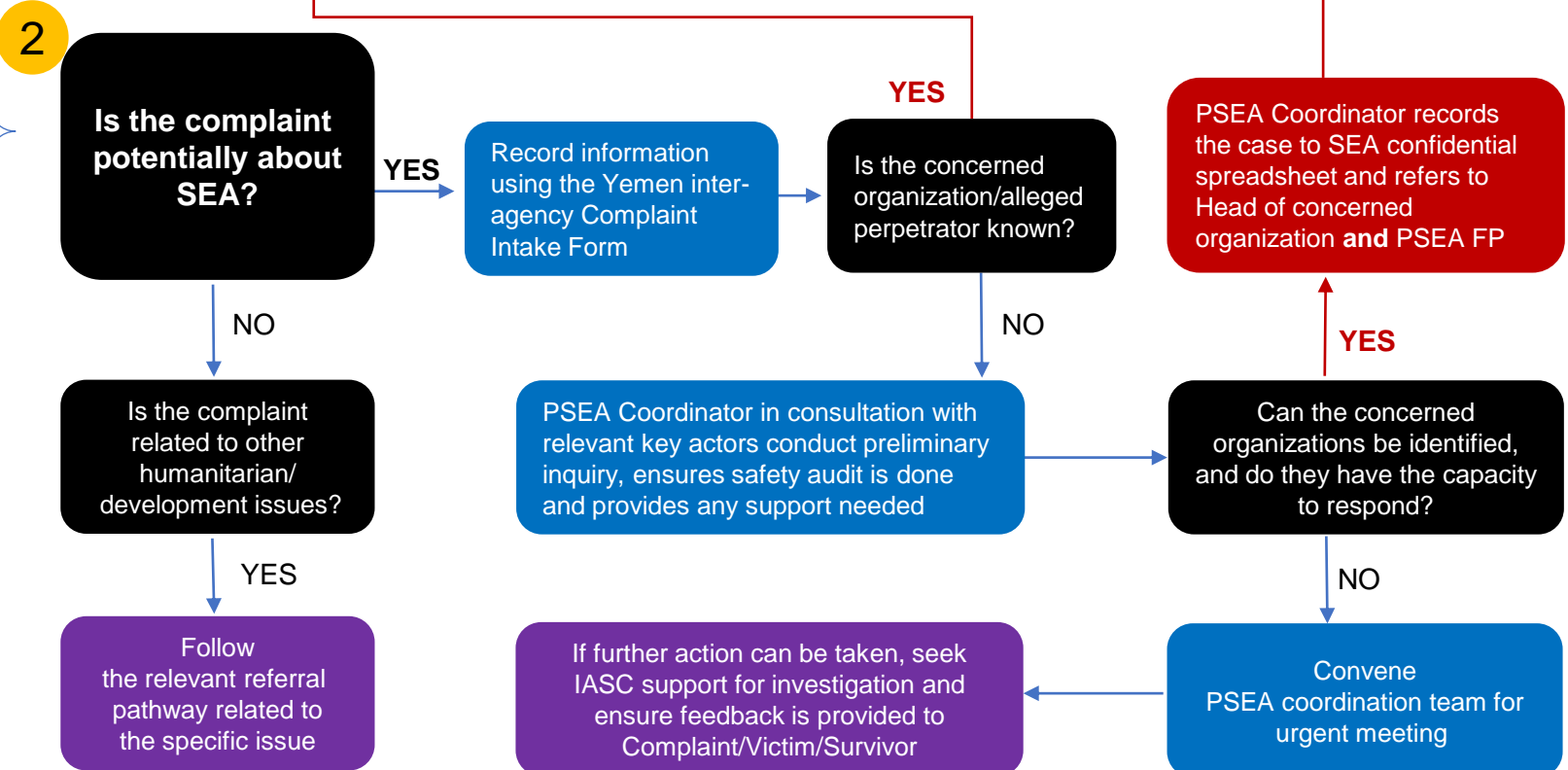
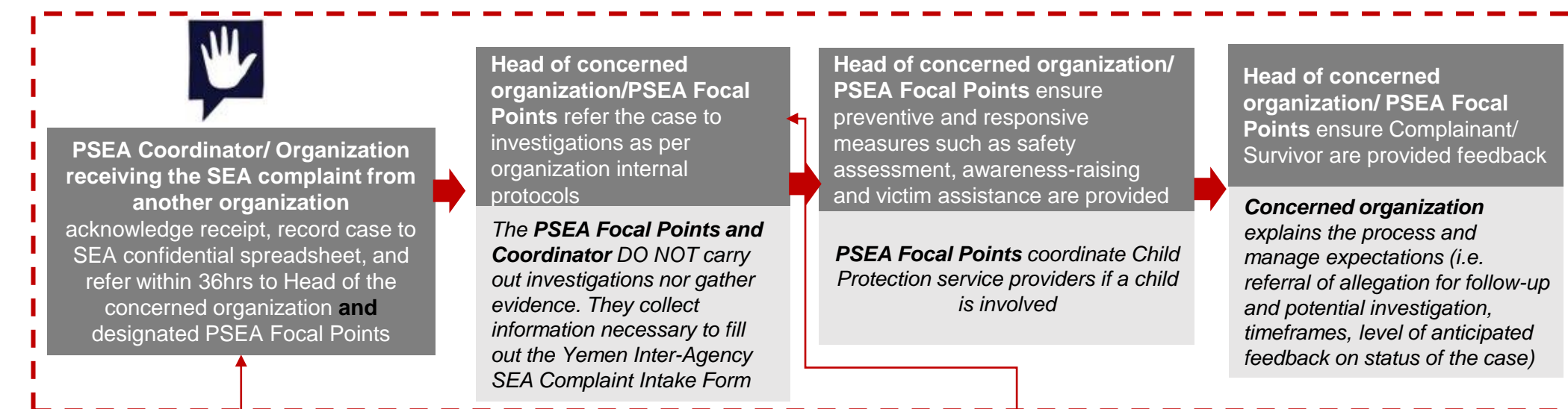


PSEA Yemen Process Flow

1
Complainant/
Victim/Survivor
/ Witness

-  Information Feedback Points i.e. protection desk
-  Dedicated email address: rcspseyemen@unicef.org
-  Hotlines/SMS
-  Complaint and Feedback Boxes
-  Community-based engagements/direct communication



CORE PRINCIPLES

- Provision of assistance to a Victim/Survivor is **never** linked to the nature of a report or outcome of an investigation.
- All victims/survivors are entitled to safe assistance within 24hrs of their **informed consent**
- Confidentiality must be observed throughout the process

مخطط سير عملية الحماية من الاستغلال والانتهاك الجنسيين في اليمن

1



المشتكى / الناجي / الشاهد



نقاط تزويد المعلومات، أي مكاتب الحماية



البريد الإلكتروني المخصص:
rcspseyemen@unicef.org



الخط الساخن / الرسائل النصية



صناديق الشكاوى والملاحظات



الارتباطات المجتمعية / الاتصال المباشر



يقر المنسق باستلام الحالة ويقوم بتسجيلها في جدول البيانات السري الخاص بالاستغلال والانتهاك الجنسيين ومن ثم يقوم بأحالتها في غضون 36 ساعة إلى رئيس المنظمة المعنية والموظف المختص في الحماية من الاستغلال والانتهاك الجنسيين

يحيل رئيس المنظمة المعنية / والموظف المختص في الحماية من الاستغلال والانتهاك الجنسيين القضية إلى التحقيقات وفقاً للبروتوكولات الداخلية للمنظمة
منسق الحماية من الاستغلال والانتهاك الجنسيين والموظف المختص في الحماية من الاستغلال والانتهاك الجنسيين لا يجرون تحقيقات ولا يجمعون الأدلة وإنما يقومون بجمع المعلومات اللازمة لملء نموذج إحالة الشكوى المشترك ما بين الوكالات في اليمن

يضمن رئيس المنظمة المعنية / والموظف المختص في الحماية من الاستغلال والانتهاك الجنسيين توفير التدابير اللازمة للوقاية والاستجابة مثل تقييم السلامة وزيادة الوعي ومساعدة الضحايا
ينسق رئيس المنظمة المعنية بين مقدمي خدمات حماية الطفل إذا كان المعني بالقضية طفل

يتأكد رئيس المنظمة المعنية / والموظف المختص في الحماية من الاستغلال والانتهاك الجنسيين من تزويد المشتكي / الناجي بالمعلومات عن نتائج التحقيق
تشرح المنظمة المعنية العملية وتقوم بإدارة التوقعات (أي إحالة الادعاء للمتابعة والتحقيق المحتمل، الأثر الزمنية، ومستوى المعلومات المتوقع مشاركتها عكسياً عن حالة القضية)

2

هل من المحتمل ان تكون الشكوى حول الاستغلال والانتهاك الجنسيين؟

نعم

قم بتسجيل المعلومات باستخدام نموذج إحالة الشكوى المشترك ما بين الوكالات في اليمن

هل المنظمة المعنية / الجاني المزعوم معروف؟

نعم

يسجل منسق الحماية من الاستغلال والانتهاك الجنسيين الحالة في جدول البيانات السري الخاص بالاستغلال والانتهاك الجنسيين ومن ثم يقوم بأحالتها في رئيس المنظمة المعنية

نعم

هل يمكن تحديد المنظمات المعنية وهل لديها القدرة على الاستجابة؟

كلا

دعوة فريق تنسيق الحماية من الاستغلال والانتهاك الجنسيين للاجتماع العاجل

يقوم منسق الحماية من الاستغلال والانتهاك الجنسيين بالتشاور مع الجهات الفاعلة الرئيسية ذات الصلة بإجراء تحقيق أولي، ويقوم بضمان إجراء تدقيق السلامة ويقدم أي دعم مطلوب

إذا كان من الممكن اتخاذ مزيد من الإجراءات، فاطلب الدعم من اللجنة الدائمة المشتركة ما بين الوكالات للتحقيق وتأكد من تقديم المعلومات إلى المشتكى / الناجي

هل الشكوى متعلقة بقضايا أسنانية / تنمية أخرى؟

نعم

اتبع مسار الإحالة ذات الصلة المتعلقة بالقضية المحددة

لا يرتبط تقديم المساعدة للناجي / الضحية أبداً بطبيعة التقرير أو نتيجة التحقيق.
يحق لجميع الناجين / الضحايا الحصول على مساعدة آمنة في غضون 24 ساعة بناءً على موافقتهم المستنيرة.
يجب مراعاة السرية طوال العملية.