

N halikilila n ka kan ka cènimusoya binkaninw ni jônya walew lakofô, nka n siranlen don min bèna kè gnè



N bè siran min bèna n sôro ni n ye cènimusoya binkaninw ni jônya walew lakofô.



Cakèda bè i lakana.



N bè siran ka gnèfôli kè ka sôro n ma kunafoni jônjôn sôro.



Cakèda bèna kunnanfoniw gninin ani ka môgô minnu sen bè a ko la lakana.



N bè siran môgô jalakibali dô ka baara kana tignè.



U bèna sègèsègèliw kè yaasa ka dôn min kèra.



N bè siran a kana tôro jugu wèrènw lase bin kèra môgô min kan ma.



Ni i ma a lakofô, a tènà dèmè sôro, wa kow bè seka juguya kosèbè.



Ni n ye n wili ka n jô binkani walew kèlèli ma, n b'a sôro n lakanalen don.



World Food Programme



N halikilila n ka kan ka cènimusoya binkaninw ni jônia walew lakofô, nka n siranlen don min bèna kè gnè



N bè siran min bèna n sôrô ni n ye cènimusoya binkaninw ni jônia walew lakofô.



Cakèda bè i lakana.



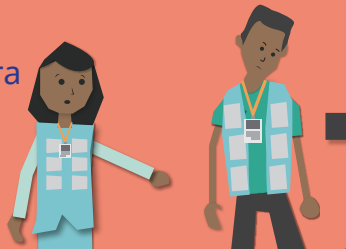
N bè siran ka gnèfôli kè ka sôrô n ma kunafoni jônjôn sôrô.



Cakèda bèna kunnanfoniw gninin ani ka môgô minnu sen bè a ko la lakana.



N bè siran môgô jalakibali dô ka baara kana tignè.



N bè siran a kana tôrô jugu wèrènw lase bin kèra môgô min kan ma.



Ni n ye n wili ka n jô binkani walew kèlèli ma, n b'a sôrô n lakanalen don.



World Food Programme

